

## ツインコート ハウス

【建築家】大江一夫  
 マニエラ建築設計事務所 一級建築士事務所(兵庫県西宮市)  
 所在地 兵庫県西宮市  
 家族構成 夫妻・子供1人  
 延床面積 184.59㎡(55.84坪)  
 構造 混構造(木造+RC造)3階建  
 竣工 2008年3月  
 施工 尼崎・伊丹スタジオ[株式会社吉川組]

白いコンクリートボックスに茶色の木のボックスを乗せたハイブリッド構造住宅。ブリッジによって繋がれた2棟の建物は、1階は玄関と客室・2階は寝室・3階はLDKと明確な階層制を持ち、中庭はプライバシーを保ちながら豊かな環境を生み出している。最上階からは大阪湾や六甲の山々を望め、ブリッジを渡ればまるで船上にいるようだ。様々な楽しみ方を発見でき、何気ない日常の中で新鮮さを感じ続けられる家。



撮影:喜多章

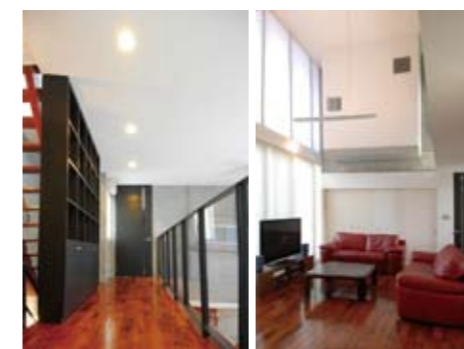


撮影:後藤健治

## 牛島東の家

【建築家】木曾善元  
 木曾善元建築工房(秋田県湯沢市)  
 所在地 秋田県秋田市  
 家族構成 施主・父母  
 延床面積 136.13㎡(41.23坪)  
 構造 木造(木ダボ接合ラーメン構造)2階建  
 竣工 2008年3月  
 施工 秋田スタジオ[加藤建設株式会社]

秋田県立大学が研究している「木ダボ接合ラーメン工法」で建設されたモデル住宅の第1号。開放的な空間構成が可能な工法の採用により、将来の間取り変更にも対応できる、スケルトン・インフィル住宅が完成。また、車イスでの生活に配慮して床はすべてフラットにし、足下を開放したキッチンを作成。手摺はすべて高さなどを確認・立会のうえ取り付け。浴室は半分を天窓とし、「湯船につかりながら星空を観たい」という施主の希望に応えている。



## 萩の家

【建築家】吉田慎二  
 建築・計画 ワイズスタジオ(福岡県福岡市)  
 協力:アトリエ イデ/井出隆正  
 所在地 山口県萩市  
 家族構成 夫妻・子供2人  
 延床面積 119.25㎡(36.07坪)  
 構造 木造2階建  
 竣工 2008年5月  
 施工 周南スタジオ[時盛建設株式会社]

松陰神社に程近い歴史ある町並みに計画された、比較的若い家族が住むためのコートハウス。低く構えた全体のフォルムと軒先、白い外壁と縦格子、中庭があるシンプルな家。さほど古典に迎合することなく、主張しないデザインで、町並みに馴染ませることができたのではないかと考えている。結果、施主ご家族の様々な要望に応え、なにより、この家でしか味わえない心地よい内部空間を獲得することができた。

## Spacial vision-House

【建築家】小島広行  
 デ・スタイル建築研究所(千葉県千葉市)  
 所在地 宮城県仙台市  
 家族構成 夫妻・子供1人・母  
 延床面積 207.52㎡(67.44坪)  
 構造 RC造地下1階地上2階建  
 竣工 2008年4月  
 施工 仙台南スタジオ[若生工業株式会社]

鉄筋コンクリート外断熱工法を採用し、次世代の省エネルギー住宅をテーマに建築した二世帯住宅。オール電化設備と相まって、夏は涼しく冬は暖かい。敷地のレベル差を活かし地下にインナーガレージとエントランスを配置。1階はリビングスペースを中心に家族の生活がいきいきと感じられる空間構成とした。2階にはパーソナルな室を配し、部屋を出た瞬間に共有空間へと繋がり、家族の気配を感じられるようにした。

