

# 石巻の家

【建築家】鈴木弘二

鈴木弘人事務所（宮城県仙台市）

所在地 宮城県石巻市

家族構成 夫妻・子供1人

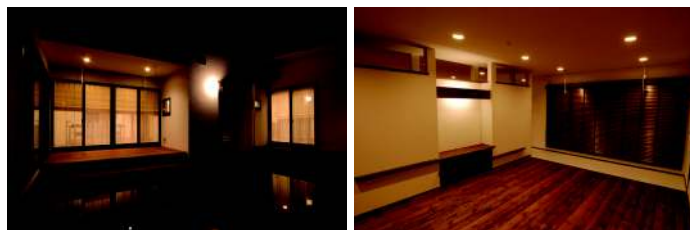
延床面積 142.44㎡(43.01坪)

構造 木造平屋建

竣工 2008年5月

施工 石巻スタジオ[株式会社丸本組]

「北上川沿いの、美しい山が背後に控えたすばらしい環境の中で、畑を作り、自然と共に暮らせるバリアフリーの住宅」が施主のご希望。そこで、外観は控えめな切妻平入の水平線を強調して、生活ゾーン（LDK）は梁と垂木・野地板を表しにし、40畳ほどの大きさとした。また、家の中心を象徴化するため、生活ゾーンの真ん中に小上がりと薪ストーブを配置。そこからは中庭を通して裏山の美しい姿を堪能できる。



撮影:伊藤秀樹

# 中庭が 水辺になる家

【建築家】増子順一

有限会社デザインプラス一級建築士事務所  
(福島県郡山市)

所在地 福島県郡山市

家族構成 夫妻・子供1人・父母・祖母

延床面積 229.38㎡(69.39坪)

構造 木造2階建

竣工 2007年12月

施工 郡山スタジオ[株式会社オオバ工務店]

小高い敷地に建つ3世帯住宅。手前に長いエントランスと平屋、奥に2階建てといった、奥行きのある外観が印象的。リビング・ダイニング・寝室を、家の中央部にある中庭に面して配置したことで、内外に一体感のあるプランとなった。また、中庭は水を張ることで水盤にもでき、違った表情を楽しめる贅沢な空間となっている。

➔ アーキテクト・スタジオ・ジャパンで竣工した物件をご紹介

「ASJアカデミー会員様専用ページ」では、より多くの竣工写真をご覧になれます。

# 漆喰壁の家

【建築家】福田浩明

福田建築工房(兵庫県芦屋市)

所在地 兵庫県神崎郡

家族構成 ー

延床面積 ー

構造 木造2階建

竣工 2008年4月

施工 姫路スタジオ[株式会社栄栗住建]

南に海拔約300mの山がそびえ、段状の田畑や小川などを望む立地。既存の母屋に新しい棟をL字型につけ、シンプルな中庭を造った。どの部屋からも山を取り込んだ風景を眺められる。古い家並みとけんかしないよう瓦屋根や軒の出を意識し、茶の間・食卓・台所をすべてつないで、大家族が一緒に居られる広々空間にした。土佐漆喰の壁に映る光の動きや風の流れを受け止め、ゆったりと時の流れを感じる住まい。



撮影:上田宏



撮影:辻村耕司

# 甲賀 甲南町の家

【建築家】真田一穂

真田一穂建築設計事務所(大阪府大阪市)

所在地 滋賀県甲賀市

家族構成 夫妻・子供2人・猫1匹

延床面積 107.62㎡(32.56坪)

構造 木造2階建

竣工 2008年5月

施工 びわこスタジオ[株式会社丸屋建設]

甲賀忍者の里からほど近く、東には信楽の街という新興住宅街に位置。「内部空間における開放感」を意識してプランニングを進行し、1階は、キッチン・食事・くつろぎスペース・TVスペース・タタミスペースをひとつの空間として構成した。また、1坪の囲い庭を設け、浴室・洗面脱衣スペースとつないで、プチリゾート的な感覚を演出。「大人の遊び心、子供の遊び心」を満喫できる空間を目指した。